



MANUAL DE IDENTIDAD CORPORATIVA

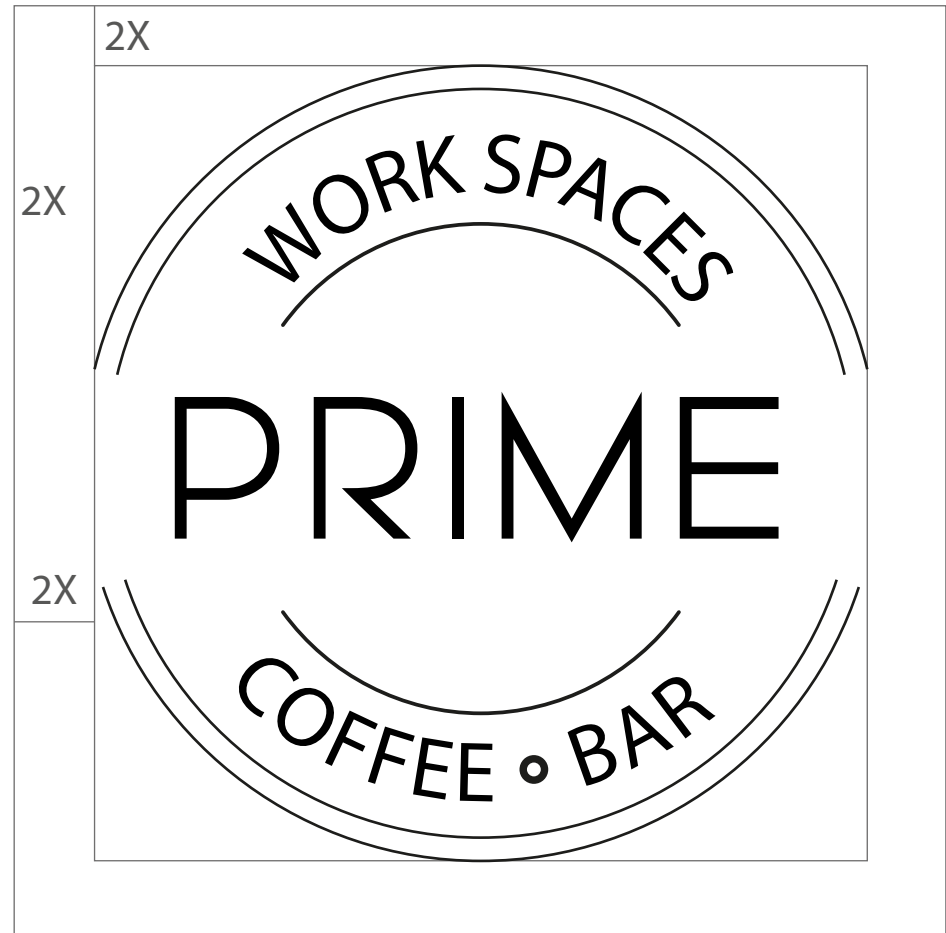
AREA DE PROTECCIÓN

Se ha establecido un área de protección en torno al logotipo.

Esta área deberá estar exenta de elementos gráficos que interfieran en la percepción y lectura de la marca.

La construcción del área de respeto queda determinada por la medida "X".

Siempre que sea posible, es preferible aumentar al máximo este espacio separando el logotipo del resto de elementos de la página (textos e imágenes

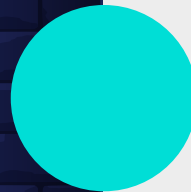


1. Área de protección



ÍNDICE

1. Áreas
2. Color
3. Positivo /negativo
4. Tamaños
5. Tipografía
6. Variantes y Usos



CMYK C:64% M:0% Y:27% K:0%
RGB R:0 G:222 B:214
HTML #00DED6



CMYK C:3% M:59% Y:91% K:0%
RGB R:236 G:128 B:35
HTML #ec8023



FONDO BLANCO-GRIS
PORCENTAJE DE NEGRO

2. Color



CMYK C:3% M:59% Y:91% K:0%
RGB R:236 G:128 B:35
HTML #ec8023

3. Color - Uso del color #ec8023



CMYK C:98% M:90% Y:36% K:36%
RGB R:36 G:41 B:81
HTML #242951

3. Color - Uso del color #242951



3. Color - Uso del color blanco

Impresión
OFFSET/SERIGRAFÍA



30 mm



20 mm

Desde un tamaño máximo ilimitado, se establecen unos tamaños mínimos de reproducción impresa y digital.

Digital
WEB/VIDEO



100 px



60 px

4. Tamaños mínimos de reproducción



La familia tipográfica
para el logo principal
Vonique 92



ABCDEFGHIJKLMNOPQRSTUVWXYZ
abcdefghijklmnopqrstuvwxyz
0123456789

A sample of the Qanelas font in a thin weight, showing lowercase 'a' and uppercase 'Q'.

Qanelas

ABCDEFGHIJKLMNOPQRSTUVWXYZ
abcdefghijklmnopqrstuvwxyz
1234567890

A sample of the Qanelas font in a medium weight, showing lowercase 'a' and uppercase 'Q'.

Qanelas

ABCDEFGHIJKLMNOPQRSTUVWXYZ
abcdefghijklmnopqrstuvwxyz
1234567890

A sample of the Qanelas font in a bold weight, showing lowercase 'a' and uppercase 'Q'.

Qanelas

ABCDEFGHIJKLMNOPQRSTUVWXYZ
abcdefghijklmnopqrstuvwxyz
1234567890

La familia tipográfica que se recomienda para acompañar a la imagen corporativa, es la **Qanelas**

Para su uso en toda la comunicación interna, señalética y comunicación externa.

Se eligió esta tipografía por su claridad, estilo sencillo y buena legibilidad.



6. Aplicación en imágenes



6. Aplicación en colores no corporativos



6. Aplicación en color

WORK SPACES

PRIME

COFFEE • BAR